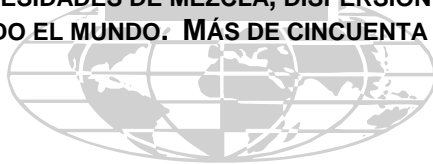
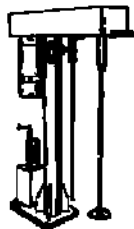


# MYERS

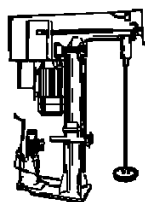
**MYERS RESPONDE A LAS NECESIDADES DE MEZCLA, DISPERSIÓN Y MOLIENDA DE SUS CLIENTES.  
MILES EN USO EN TODO EL MUNDO. MÁS DE CINCUENTA AÑOS DE EXPERIENCIA.**



### Serie 775

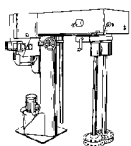


### Serie 800



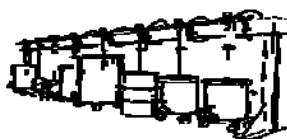
**Dispersores** de 5 a 300 HP y de eje único diseñado para trabajos ligeros o pesados.

### Serie 850: Multiaspas



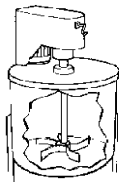
Unidad con 4 discos superpuestas en el dispersor para conseguir dispersiones muy finas. Con frecuencia reduce la etapa secundaria de la molienda. De 5 a 200 HP.

### Serie 200: Estación Múltiple de mezcla



Motores hidráulicos y ejes de diferentes longitudes; ambos desmontables. Mezcla varios colores rápidamente. De 5 a 250 galones.

### Serie 600: Agitadores y Tanques



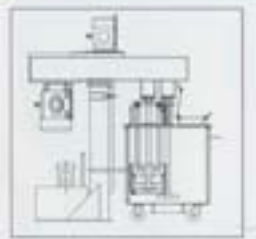
Se encuentra disponible una amplia gama de herramientas y tanques para la mezcla ligera y de gran volumen.

### Molino de canasta de eje doble



Reduce el tiempo de procesamiento y de limpieza, y disminuye la banda y rango de distribución de partículas.

La camisa especial que envuelve la cámara de la molienda ofrece un área importante de enfriamiento.



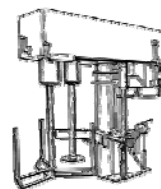
Disperse y realice molienda en un solo tanque sin líneas de transferencia ni problemas relacionadas con bombas.

### Serie 500: Mezcladora



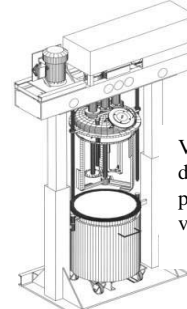
Unidad de mezcla de baja velocidad para situaciones cuando la dispersión no es necesaria.

### Serie 550: Gran viscosidad



Ejes dobles. Uno o dos motores. Combinación de paleta de barrido de baja velocidad y aspas del dispersor de alta velocidad. Elija entre la gran variedad de diseños de aspas.

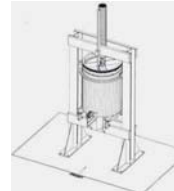
### Serie 550/500: Triple eje



Varias configuraciones de multipaletas para productos de gran viscosidad.

Las paletas de barrido incluyen tres terminales y son de bajo perfil y helicoidales. De 5 a 1000 galones o de hasta 3000 galones para montajes en tanque.

### Pisón de descarga



El pisón funciona con hasta 200 libras por pulgada cuadrada de presión.

Las juntas tóricas funcionan a tiempo doble actuando como limpiadoras de las paredes del tanque.